

ÉCOLE DE JAZZ ET DE MUSIQUE ACTUELLE



PROGRAMME DES COURS
2025/2026

1	SOMMAIRE
ÉCOLE	2-7
COURS INDIVIDUELS	8-13
THÉORIE EJMA	14-17
COURS COLLECTIFS	18-35
SECTION COMÉDIE MUSICALE	36-39
SECTION PRÉ-HEM	40-45
MS MUSIQUE ET CERTIFICAT DE FIN D'ÉTUDES	46-49
EJMATHÈQUE	50-51
ÉVÉNEMENTS ET CONCERTS	52-57
PROFESSEURS	58-59
STRUCTURE DE L'ÉCOLE	60-61
PLAN DE SCOLARITÉ	62
CONTACT	63
TARIFS à la fin	

MOT DU DIRECTEUR

L'année 2024-2025 marque les 40 ans de l'EJMA, un jalon important que nous avons célébré à travers deux événements majeurs : la comédie musicale *Don't Worry Baby* au Théâtre de l'Arsenic et la performance *Tilt !* à l'EJMA. Ces deux moments magiques ont réuni plus de 300 élèves et professeur-e-s, illustrant toute la richesse et l'énergie de notre école. À travers ces projets ambitieux, nous avons mis en lumière la diversité des talents qui font vivre l'EJMA et affirmé notre volonté d'innover, d'explorer de nouvelles formes artistiques et d'offrir à nos élèves des expériences formatrices et inspirantes.

L'EJMA a également accueilli cette année des artistes de renommée internationale pour des masterclasses exceptionnelles. Matthieu Chedid (-M-) a partagé son univers musical avec nos élèves, tout comme la chanteuse et guitariste brésilienne Vanessa Moreno, dont la sensibilité et la musicalité ont marqué les esprits.

Notre section Pré-HEM poursuit son remarquable travail de préparation aux examens d'entrée en haute école, avec un taux de réussite impressionnant de 98 %. Ce succès reflète l'engagement de nos élèves et la qualité de l'encadrement que nous leur proposons. Dans cette même dynamique, le cursus intensif de comédie musicale continue d'évoluer, avec un programme encore mieux structuré et adapté aux réalités du terrain. De nouvelles heures de cours collectifs et des workshops spécialisés permettent désormais de mieux préparer les élèves aux exigences des hautes écoles européennes, renforçant ainsi leur formation dans ce domaine artistique exigeant.

Toute l'équipe de l'EJMA reste plus que jamais investie pour offrir une formation de haut niveau, en phase avec les réalités du monde musical. Nous poursuivons notre mission avec passion, en veillant à ce que chaque élève puisse s'épanouir, progresser et trouver sa propre voie artistique.

Nous nous réjouissons de vous retrouver pour un cours, une masterclass, un concert ou simplement un moment d'échange, et nous vous souhaitons une magnifique année musicale 2025 !

Julien Feltin, directeur

PRÉSENTATION DE L'ÉCOLE

L'EJMA propose aux élèves de tous âges et de tous niveaux une formation musicale adaptée. Pour les élèves dès l'âge de 4 ans et jusqu'à 20 ans (25 ans pour les personnes en formation), l'enseignement subventionné s'inscrit dans un cursus de formation complet, aboutissant à l'obtention d'un certificat de fin d'études non professionnel ou d'un certificat de la section Pré-HEM. Les adultes de plus de 20 ans, respectivement 25 ans, ainsi que les élèves provenant d'autres cantons, dépendent de la structure non subventionnée, avec la liberté de choisir la formation désirée.

Le credo pédagogique de l'EJMA est de stimuler la créativité de chacun par la pratique de la musique en groupe. C'est dans cet esprit qu'une large palette d'ateliers est proposée, couvrant des styles variés tels que la chanson et le songwriting, le blues, le funk, le rock, le metal, le reggae, l'électro, le jazz, les musiques du monde et la comédie musicale. Pédagogues formés et musiciens actifs sur la scène nationale et internationale, nos enseignants parviennent à transmettre leur passion avec méthode.

ORIENTATIONS

JAZZ

Tradition orale à l'origine, le jazz, dans sa forme actuelle, est aussi riche que varié. C'est à travers l'assimilation de matières diverses que le plaisir de l'improvisation prend toute son ampleur. Des années vingt à nos jours, cette orientation laisse la place à toutes les esthétiques possibles.

BLUES-FUNK-SOUL-ROCK-GOSPEL

Le blues est à l'origine de tous ces mouvements musicaux. C'est principalement le son et l'interprétation qui déterminent les caractéristiques de chaque style. Choisir cette orientation nécessite beaucoup d'écoute, un développement du son souvent électrifié, et un placement rythmique implacable.

CHANSON ET SONGWRITING

Musique à texte par définition, de la pop anglaise à la chanson française, voici un univers personnel qu'il faut apprendre à appréhender à travers l'échange et les conseils de musiciens expérimentés.

PÔLE ÉLECTRONIQUE

De l'enregistrement à la production en passant par l'édition musicale, la musique assistée par ordinateur (MAO) est un domaine indispensable pour les jeunes musiciens en formation.

NOUVEAU COURS

GROUPE VOCAL

DÉSORMAIS AUSSI POUR LES 6-9 ANS !

Il est proposé aux enfants de s'amuser sur la base de chansons d'un répertoire jazzy et de musique actuelle. Ce cours offre aussi des jeux à plusieurs voix, de coordination et d'expression. Les élèves abordent des premiers éléments de techniques respiratoires et vocales.

PROFESSEUR FRANÇOIS MONTEVERDE SÉANCES 30 × 45' ou 60'

HORAIRE 6-9 ANS ME 16H-16H45 HORAIRE 10-12 ANS JE 16H30 HORAIRE 13-15 ANS JE 17H30

COURS INDIVIDUELS



COURS INDIVIDUELS

Les cours individuels nécessitent de disposer d'un instrument personnel. Les cours sont hebdomadaires et durent, au choix de l'élève, 30, 45 ou 60 minutes. Nous conseillons aux élèves débutants qui désirent commencer l'apprentissage d'un instrument de s'inscrire à un cours d'une durée de 45', ce qui leur permettra d'acquies en même temps les notions basiques du solfège. Pour une progression plus rapide, nous suggérons toutefois à tous les élèves de suivre des cours de théorie.

Les cours individuels d'instrument s'adressent en principe aux enfants à partir de l'âge de 6 ans (7 ans pour le piano, 12 ans pour le chant). En dessous de cet âge, les élèves sont orientés vers les cours collectifs d'initiation musicale ou les jeux percussifs.

Les élèves ayant suivi une formation dans une autre école seront évalués par leur professeur afin de déterminer leur niveau par rapport au cursus de l'EJMA.

Pour les élèves subventionnés, l'inscription est annuelle. Les cours démarrent la deuxième semaine de la rentrée scolaire. Pour les élèves non subventionnés, l'inscription est semestrielle et donne droit à 14 cours sur la période.

Le renouvellement de l'inscription est tacite.

PROFESSEURS ET ORIENTATIONS

ACCORDÉON

Denis Croissonnier
JAZZ, POP, WORLD

BASSE ÉLECTRIQUE

Pierangelo Crescenzo
FUNK, JAZZ, SOUL,
BLUES-ROCK, POP

Nadir Graa
POP, JAZZ

BATTERIE

Laurent Biollay
POP, BLUES-ROCK, ELECTRO, SOUL

Antonio Di Leo
POP, BLUES-ROCK, AFRO-BEAT,
BRÉSILIEEN

Grégoire Guhl
POP, BLUES-ROCK, SOUL, JAZZ,
LATIN, ODD METERS

Alberto Malo
MUSIQUES ACTUELLES, ELECTRO

Marc-Olivier Savoy
JAZZ, MUSIQUES ACTUELLES,
REGGAE-WORLD, ELECTRO,
MUSIQUES IMPROVISÉES

Nathan Vandenbulcke
JAZZ, MUSIQUES ACTUELLES

CHANT

Angelo Aseron
SOUL, GOSPEL, JAZZ, POP

Muriel Dubuis
JAZZ, CHANSON, POP, ROCK, SOUL

Joanne Gaillard
JAZZ, MUSIQUES ACTUELLES, POP

Pauline Ganty
JAZZ, MUSIQUES ACTUELLES

François Monteverde
JAZZ, POP, CHANSON FRANÇAISE

Anne-Florence Schneider
JAZZ, BRÉSILIEEN, BOSSA-NOVA,
POP-SOUL, CHANSON

Guillaume Wuhmann
POP, BLUES-ROCK, SONGWRITING

CLARINETTE

Chloé Marsigny
JAZZ, MUSIQUES ACTUELLES

COMÉDIE MUSICALE

Frédéric Brodard
THÉÂTRE

Emma Cherouana
CHANT COMÉDIE MUSICALE

Miranda Crispin
CHANT COMÉDIE MUSICALE

Renaud Delay
CHANT D'ENSEMBLE

Tristan Giovanoli
INITIATION COMÉDIE MUSICALE

CONTREBASSE

Fabien Sevilla
JAZZ

FLÛTE TRAVERSIÈRE

Mathieu Schneider
JAZZ, LATIN

GUITARE

Baptiste Amstutz
BLUES, FUNK, JAZZ, POP

Sylvain Bach
POP, ROCK, JAZZ, FOLK

Simon Blanc
JAZZ, EXPÉRIMENTAL, ROCK

Pierre Gilardonni
POP, BLUES-ROCK, SOUL

GUITARE, SUITE**Marcel Moratti**

JAZZ, BLUES-ROCK, SOUL, FOLK

Cyprien Morel

JAZZ ET MUSIQUES ACTUELLES

Stéphane PachePOP, BLUES-ROCK, SONGWRITING,
METAL**Julien Revilloud**

POP, JAZZ, ROCK, BLUES

Claudio Rugo

JAZZ, POP, AFRO-CUBAIN, BRÉSILIEN

INITIATION MUSICALE**Violaine Contreras de Haro**

INITIATION WILLEMS

Olivier Jatou

INITIATION WILLEMS

Lukas Knoepfel

JEUX PERCUSSIFS

**MAO (MUSIQUE ASSISTÉE
PAR ORDINATEUR)****Martin Chabloz**

MAO - LOGIC PRO X

Jakub Groos

MAO - ABLETON LIVE

André Décosterd

MAO - MAX MSP - MAX4LIVE

ORGUE**Francesco Salis**

SOUL, BLUES

PIANO, CLAVIERS**Caroline Apothéloz**

JAZZ

Martin Chabloz

JAZZ, MUSIQUES ACTUELLES

Yannick DélezJAZZ, LATIN JAZZ,
ACCOMPAGNEMENT CHANSON**Jean-François Dessibourg**

JAZZ, LATIN, VARIÉTÉ, POP-ROCK

Michael Fleiner

JAZZ, LATIN-JAZZ, AFRO-CUBAIN

Michael GabrieleJAZZ,
ACCOMPAGNEMENT POP-ROCK**Jakub Groos**

JAZZ, POP, BLUES

Jérôme Jeanrenaud

JAZZ, MUSIQUES ACTUELLES

Noé Macary

JAZZ, MUSIQUES ACTUELLES

Quentin Prever

JAZZ, MUSIQUES ACTUELLES

Francesco Salis

SOUL, BLUES, GOSPEL

SAXOPHONE**Maurizio Bionda**

JAZZ

Ganesh Geymeier

JAZZ, ELECTRO, AFRO-JAZZ

Stéphane Métraux

JAZZ, BLUES

Micaël Vuataz

JAZZ ET MUSIQUES ACTUELLES

THÉORIE**Blaise Christen**

SOLFÈGE ENFANTS ET JEUNES

Denis Croissonnier

THÉORIE GÉNÉRALE

André Décosterd

THÉORIE GÉNÉRALE

**Jean-François
Dessibourg**

THÉORIE GÉNÉRALE

TROMBONE**William Jacquemet**

JAZZ, MUSIQUES ACTUELLES

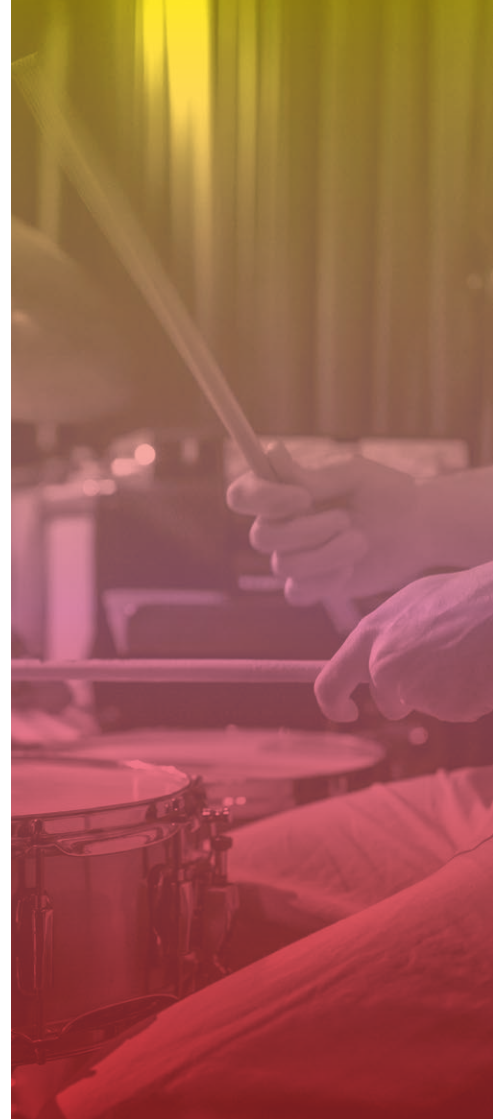
TROMPETTE**Jean-François Baud**

JAZZ

Daniel Erismann

BOSSA-NOVA, JAZZ

VIBRAPHONE**Julien Lemoine**JAZZ, R'N'B, SOUL, LATIN,
CLASSIQUE

VIOLON**Yilian Cañizares**JAZZ, AFRO-CUBAIN
(PLACES LIMITÉES, SUR AUDITION
POUR LES NOUVEAUX ÉLÈVES)

THÉORIE EJMA



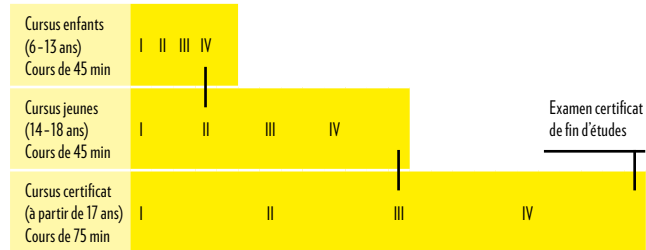
THÉORIE EJMA

Les cours Théorie EJMA s'articulent autour de trois points forts : **l'étude**, **l'expérimentation** et **la création**.

Par la théorie et la pratique, ce cours propose **l'étude** des paramètres musicaux qui interviennent dans les différents styles des musiques actuelles. Par **l'expérimentation** et la pratique collective, l'élève assimile la matière théorique et enfin par **la création**, la classe concrétise une composition originale. Les paramètres musicaux abordés sont la notation, l'harmonie, la mélodie et le rythme.

Ces cours sont répartis en trois cursus, chacun d'eux s'adressant aux étudiants selon leur âge.

CORRESPONDANCE DES TROIS CURSUS



CURSUS ENFANTS

6-13 ANS

PROFESSEUR BLAISE CHRISTEN

NIVEAUX I-II-III-IV SÉANCES 30 × 45'

ENFANTS I ME 12H30 ENFANTS II ME 15H ENFANTS III ME 13H20 ENFANTS IV ME 14H10

CURSUS JEUNES

14-18 ANS

PROFESSEUR BLAISE CHRISTEN

NIVEAUX I-II-III-IV SÉANCES 30 × 45'

JEUNES I ME 18H30 JEUNES II ME 16H JEUNES III ME 17H40 JEUNES IV ME 16H50

CURSUS CERTIFICAT

À PARTIR DE 17 ANS

PROFESSEURS ANDRÉ DÉCOSTERD & JEAN-FRANÇOIS DESSIBOURG

NIVEAUX I-II-III-IV SÉANCES 30 × 75'

NIVEAU I LU 17H25 NIVEAU II LU 18H45 NIVEAU III LU 17H25 NIVEAU IV LU 18H45



COURS COLLECTIFS

COURS COLLECTIFS

COURS COLLECTIFS / ATELIERS / ENSEMBLES

Le credo pédagogique de l'EJMA est de stimuler la créativité de chacun·e par la pratique de la musique en groupe. Nos enseignant·e·s parviennent à transmettre leur passion avec méthode.

BON À SAVOIR

- L'élève s'inscrit pour une année scolaire entière ; une fois les groupes formés, aucun remboursement n'est possible en cas d'arrêt en cours d'année.
- Le cas échéant, une audition est prévue la première semaine de la rentrée scolaire afin de tester le niveau et former des groupes cohérents.
- Le nombre de séances est variable et indiqué dans le descriptif du cours.
- Le cours collectif n'a pas lieu en cas d'inscriptions insuffisantes.
- Le rabais de 50% en cas de cours combiné à un cours individuel s'applique aux élèves subventionnés (sauf exceptions, cf. grille tarifaire).

LISTE DES COURS PAR ÂGE D'ADMISSION

INITIATION MUSICALE EJMA

4-8 ANS

Cet atelier accompagne le développement musical de chaque enfant en sollicitant sa participation active et créative au travers de jeux d'écoute et de rythmes, de chansons et de mouvements corporels. Il favorise le développement de l'oreille musicale, de la voix et du sens mélodique grâce à un matériel sonore varié. Il propose une approche du rythme ancrée dans le corps et dans l'expression corporelle.

En petits groupes, les enfants sont invités à écouter, reproduire et improviser en faisant appel à leur expression et leur inventivité. Durant trois années, ils évoluent vers l'appropriation du langage musical : d'une imprégnation active et réceptive du monde sonore à l'acquisition des notions de solfège nécessaires à la suite de leur parcours de musicien et musicienne.

Durant l'année scolaire, plusieurs activités spéciales sont organisées : découvertes des instruments de musique, classes ouvertes pour les familles, sorties au concert, participation aux portes ouvertes de l'EJMA.

À qui s'adresse cet atelier ?

L'initiation musicale s'adresse aux enfants dès l'âge de 4 ans et est accessible à tous. Grâce à son programme sur trois années, elle précède et prépare la pratique de l'instrument et donne de solides bases de solfège et connaissances musicales.

Comment se déroulent les trois années d'initiation musicale ?

Les deux premières années sont destinées à l'ancrage des notions de manière intuitive et active. Elles permettent le travail d'immersion dans la matière musicale. La troisième année, appelée année de pré-solfège, continue dans cette ligne tout en précisant les notions théoriques et en permettant aux jeunes musiciens de pratiquer des instruments de musique (xylophone, ukulele, flûte à bec...) et de découvrir les instruments de musique lors d'ateliers spécifiques avec les professeurs de l'EJMA.

PROFESSEURS VIOLAINE CONTRERAS DE HARO & OLIVIER JATON

EXIGENCES 1P À 4P SÉANCES 30 × 45' ou 60' NIVEAU I (1 - 2P) ME 14H - 14H45

NIVEAU II (2 - 3P) ME 13H - 14H NIVEAU III (3 - 4P) ME 14H45 - 15H45

JEUX PERCUSSIFS**6-12 ANS**

L'utilisation de la percussion permet d'aborder la musique en groupe de manière spontanée et sans maîtrise instrumentale. Les enfants ne sont pas dépendants de contraintes techniques instrumentales et peuvent se concentrer sur les aspects ludiques de la musique : écoute, improvisation, imitation et communication musicale. Dans le cadre de cet atelier, la percussion est principalement composée d'éléments de batterie.

PROFESSEUR LUKAS KNOEPFEL EXIGENCES DÈS 3P SÉANCES 30 × 45'

HORAIRE 3P LU 16H15, ME 13H15 et 14H

Dès la 4P, les élèves sont répartis en fonction de leur âge, niveau et nombre d'inscriptions HORAIRE 4P et + LU 17H et 17H45, ME 15H, 15H45, 17H et 17H45

LES HORAIRES DEMANDÉS LORS DE L'INSCRIPTION NE PEUVENT PAS ÊTRE GARANTIS.

MINIGROUPE**7-10 ANS**

Cet atelier propose aux enfants de vivre une première expérience instrumentale et de découvrir les joies musicales du jeu en groupe. Il s'attache au développement de l'écoute, au rôle à tenir et au respect de l'arrangement. C'est aussi l'occasion de donner à chacun une motivation supplémentaire et de vivre de premières émotions scéniques lors des prestations en public.

PROFESSEUR JULIEN LEMOINE EXIGENCES 2 ANS DE PRATIQUE INSTRUMENTALE

SÉANCES 30 × 45' HORAIRE ME 13H30 et 14H15

GROUPE VOCAL**6-15 ANS**

Il est proposé aux enfants de s'amuser sur la base de chansons d'un répertoire jazzy et de musique actuelle. Ce cours offre aussi des jeux à plusieurs voix, de coordination et d'expression. Les élèves abordent des premiers éléments de techniques respiratoires et vocales.

PROFESSEUR FRANÇOIS MONTEVERDE SÉANCES 30 × 45' ou 60'

HORAIRE 6-9 ANS ME 16H-16H45 HORAIRE 10-12 ANS JE 16H30 HORAIRE 13-15 ANS JE 17H30

MUSIC LAB**10-16 ANS**

Music Lab est ouvert à tous les jeunes, quel que soit l'instrument, y compris le chant. Le répertoire est varié et différents styles musicaux (rock, jazz, musiques latines, pop, etc.) sont abordés. La porte est également ouverte aux créations collectives. Les arrangements des morceaux sont créés sur mesure pour les élèves. Participer à un atelier Music Lab permet à chacun·e d'expérimenter les plaisirs du jeu d'ensemble et l'expérience de la scène. Apprendre à tenir un tempo, improviser, jouer ensemble et acquérir un répertoire afin de se produire en concert font partie des objectifs.

PROFESSEURS MICHAEL FLEINER, JULIEN LEMOINE

EXIGENCES 2 ANS DE PRATIQUE INSTRUMENTALE

SÉANCES 36 × 50' HORAIRE ME 13h30 - 19h15

IL EST CONSEILLÉ QUE LES ÉLÈVES SUIVENT UN COURS INDIVIDUEL EN PARALLÈLE À L'ATELIER.

ATELIER SOUFFLEURS**10-20 ANS**

Un atelier ouvert aux enfants et aux jeunes de la section Souffleurs. L'enseignant vous fera découvrir la magie du mélange entre bois et cuivres et vous apprendra à fondre votre propre son dans celui d'une véritable « brass section ». Un voyage musical qui s'étendra des sections funky de James Brown à la poésie des musiques de film de Nino Rota.

PROFESSEUR **MICAËL VUATAZ** EXIGENCES 2 ANS DE PRATIQUE INSTRUMENTALE
SÉANCES 30 × 60' HORAIRE JE 17H30

INITIATION À LA COMÉDIE MUSICALE**DÈS 14 ANS**

Découvrez l'univers de la comédie musicale en explorant un large répertoire à travers des ensembles, duos et trios, mis en scène et en mouvement. L'objectif : chanter, interpréter et bouger tout en traversant différents styles et époques. L'année se clôture par une présentation du travail accompli sur scène.

PROFESSEUR **TRISTAN GIOVANOLI** EXIGENCES PRÉSENCE RÉGULIÈRE AUX COURS
SÉANCES 30 × 90'
HORAIRE GROUPE JEUNE (14-18 ANS) JE 16H45 GROUPE ADULTE (DÈS 18 ANS) JE 18H45

EJMAO - LOGIC PRO X**DÈS 16 ANS**

Vous êtes musicien, arrangeur, compositeur, singer-songwriter, producteur ou vous aspirez à le devenir ? Vous désirez maîtriser les outils qui vous permettront de vous enregistrer, de réaliser un arrangement, une musique de film, de produire un morceau de A à Z ? Ce cours a pour objectif de vous initier aux techniques employées dans le monde de la production musicale actuelle, à l'aide d'un logiciel présent dans tous les studios d'enregistrement : Logic Pro X.

PROFESSEUR **MARTIN CHABLOZ** EXIGENCES PRÉDISPOSITION À L'INFORMATIQUE
SÉANCES 15 × 120' NIVEAU I ET II EN ALTERNANCE JE 18H

**EJMAO - SONIC ARTS ET COMPOSITION ASSISTÉE
PAR ORDINATEUR AVEC MAX ET MAX FOR LIVE****DÈS 16 ANS**

Cet atelier est destiné aux musiciens, compositeurs, live performers et artistes sonores qui désirent intégrer l'électronique interactive dans leurs projets musicaux. Le but de cet atelier est d'apprendre à créer, à développer et à programmer ses propres dispositifs musicaux interactifs et outils de composition avec le logiciel Max. Max est un environnement graphique extrêmement puissant et ultraperformant pour la programmation d'applications sonores et musicales. Logiciel de référence, il est utilisé depuis plus de vingt ans par toute une communauté de musiciens, de compositeurs et d'expérimentateurs sonores.

PROFESSEUR **ANDRÉ DÉCOSTERD** EXIGENCES PRÉDISPOSITION À L'INFORMATIQUE
SÉANCES 15 × 120' HORAIRE MA 19H

ATELIER BLUES, ROCK**DÈS 16 ANS**

L'atelier Blues, Rock propose un répertoire qui oscille entre modernité (Muse, Arctic Monkeys...) et classiques du genre (Led Zeppelin, Jimi Hendrix...) mais s'inspire également de groupes ou artistes moins connus. Le professeur propose un travail basé sur la recherche d'un son et d'une cohésion de groupe, où l'écoute, le placement rythmique et l'improvisation jouent un rôle essentiel.

PROFESSEUR **GUILLAUME WUHRMANN** EXIGENCES **NIVEAU ÉLÉMENTAIRE**
À MOYEN SÉANCES 30 × 60' GROUPE I JE 19H30 GROUPE II JE 20H30

ATELIER CHANT JAZZ**DÈS 16 ANS**

Cet atelier dédié aux chanteurs/chanteuses permet de développer l'interprétation de standards dans des tonalités confortables et d'expérimenter l'improvisation afin d'acquérir une maturité de soliste. Accompagnement : trio de musiciens Pré-HEM piano, basse, batterie.

PROFESSEUR **ANNE-FLORENCE SCHNEIDER** EXIGENCES **NIVEAU DE CHANT MOYEN**
 SÉANCES 26 × 90' HORAIRE ME 19H

ATELIER ELECTRO-POP**DÈS 16 ANS**

Cet atelier, orienté vers les musiques actuelles, propose d'explorer un répertoire pop aux accents electro et urbains ! Les instruments traditionnels (guitare, basse, batterie, chant) côtoient les synthétiseurs et les séquences sur ordinateur. Le professeur qui anime l'atelier possède une solide expérience dans les nouvelles technologies, il n'est donc pas nécessaire d'être un expert de la synthèse sonore ou des logiciels MAO pour intégrer l'atelier. L'important est d'avoir un goût pour le rock/pop/funk contemporain, un solide sens du rythme et l'ambition de faire danser le public lors des concerts qui jalonnent l'année à l'EJMA !

PROFESSEUR **MARTIN CHABLOZ** EXIGENCES **NIVEAU MOYEN À SECONDAIRE**
 SÉANCES 30 × 60' HORAIRE LU 20H

ATELIER JAZZ**DÈS 16 ANS**

L'atelier aborde les formes traditionnelles du jazz à travers des thèmes marquants qui couvrent toute son histoire. Les professeurs présentent différents styles et époques, apportant pour chaque morceau des informations théoriques et historiques. De petits arrangements concoctés pour le groupe enseignent le plaisir et la qualité du jeu collectif. Une attention personnalisée est portée au développement des compétences et des connaissances en improvisation des participants.

PROFESSEURS **MAURIZIO BIONDA, WILLIAM JACQUEMET, GANESH GEYMEIER & MICAËL VUATAZ** EXIGENCES **NIVEAU ÉLÉMENTAIRE** SÉANCES 26 × 90'
 (W. JACQUEMET) GROUPE A LU 18H45 GROUPE B MA 18H15 GROUPE C MA 19H45
 (M. BIONDA) GROUPE D MA 18H GROUPE E MA 19H35 GROUPE F ME 20H15
 (M. VUATAZ) GROUPE G JE 20H

ATELIER JAZZ TRADITIONNEL**DÈS 16 ANS**

Ouvert à tous les musiciens, quel que soit l'âge, qui jouent déjà ou qui souhaitent découvrir le jazz traditionnel (années 1910-1940) : Bix Beiderbecke, Louis Armstrong, King Oliver, Fletcher Anderson, Fats Waller et bien d'autres. Ces compositeurs sont les fondements du jazz d'aujourd'hui, leur savoir est une richesse pour se développer musicalement.

Programme du cours : interpréter, phraser, improviser, faire des riffs, jouer en groupe des arrangements des plus grands standards de jazz New Orleans, blues, charleston, ragtime, créole, swing.

PROFESSEUR LÉONARD MULLER EXIGENCES NIVEAU MOYEN

SÉANCES 26 × 90' HORAIRE ME 17H30

ATELIER LATIN/SALSA**DÈS 16 ANS**

Le professeur invite à découvrir l'extraordinaire richesse rythmique qu'offrent la musique afro-cubaine et le latin jazz. De la salsa aux standards jazz arrangés en version latine, le répertoire est constitué de chefs-d'œuvre interprétés par les grands maîtres de la salsa comme Celia Cruz, Buena Vista Social Club, Ray Barretto, Issac Delgado, Rubén Blades, Chucho Valdés, Oscar Hernández, etc. Un atelier qui enflamme le public à chacun de ses concerts. Ouvert à tous les instrumentistes, chanteurs/chanteuses inclus.

PROFESSEUR MICHAEL FLEINER EXIGENCES NIVEAU MOYEN À SECONDAIRE

SÉANCES 34 × 70' HORAIRE MA 19H30 - 22H

ATELIER METAL**DÈS 16 ANS**

Des origines du genre aux groupes les plus actuels, l'atelier propose une immersion dans les différents styles du metal.

Au programme : Black Sabbath, Motörhead, AC/DC, Metallica, Pantera, Avenged Sevenfold, Bullet for My Valentine, Slipknot, etc.

Certains morceaux seront choisis en fonction des goûts des participants. L'accent sera mis sur la maîtrise du son et la précision du jeu en groupe.

L'atelier est ouvert aux batteurs, bassistes, guitaristes et chanteurs/chanteuses.

PROFESSEUR STÉPHANE PACHE EXIGENCES NIVEAU ÉLÉMENTAIRE À MOYEN

SÉANCES 30 × 60' HORAIRE LU 19H

ATELIER PIANO TRIO JAZZ**DÈS 16 ANS**

Le trio est certainement une des formations les plus iconiques du jazz. Cet atelier permet de se familiariser avec les bases de l'arrangement en trio, dans un répertoire allant des standards de jazz à Brad Mehldau (...), et d'y développer l'improvisation et l'interaction entre les musiciens.

Il est requis pour les pianistes d'avoir une bonne connaissance des « voicings » pour la main gauche.

PROFESSEUR YANNICK DÉLÉZ EXIGENCES NIVEAU SECONDAIRE-SUPÉRIEUR

(1 BATTEUR, 1 BASSISTE, JUSQU'À 3 PIANISTES MAX.) SÉANCES 26 × 90' HORAIRE MA 19HT5

ATELIER POP**DÈS 16 ANS**

Complémentaire de l'enseignement théorique de l'instrument, cet atelier a notamment pour objectifs d'en permettre la pratique en groupe, d'expérimenter la scène et d'aborder le travail d'arrangement de morceaux. Ces derniers s'inscrivent dans le style pop (The Beatles, U2, Adele, Radiohead, etc.).

L'atelier est ouvert à tous les instruments, favorisant les synergies entre les élèves et la découverte de la place et du rôle de chacun au sein du groupe. Son aspect pratique et concret permet l'application des notions abordées en cours en favorisant la créativité et les interactions.

PROFESSEUR **PIERRE GILARDONI** EXIGENCES **NIVEAU ÉLÉMENTAIRE À MOYEN**
SÉANCES **30 × 60'** HORAIRE GROUPE JEUNE **MA 19H** GROUPE ADULTE **MA 20H**

ATELIER REGGAE**DÈS 16 ANS**

Cet atelier a pour but d'aborder et d'approfondir l'apprentissage du reggae, né d'influences multiples et aux sonorités bien typées. Il permet d'en comprendre les codes musicaux et de développer une vraie cohésion de groupe au travers d'un répertoire allant des origines caribéennes du style au one drop, en passant par le rock steady ou le ska, cela afin de retracer son évolution, et ainsi passer en revue les artistes emblématiques qui ont créé et caractérisé cette musique toute particulière. Au programme quelques classiques de Bob Marley, de Peter Tosh ou des Specials mais aussi des artistes plus actuels, comme 21 pilots, Selah Sue ou Ben Harper. L'atelier aborde également des instruments à l'aide d'effets sonores, représentatifs de la dub-music, considérée comme l'un des ancêtres de la musique électronique.

PROFESSEUR **MARC-OLIVIER SAVOY** EXIGENCES **NIVEAU ÉLÉMENTAIRE À MOYEN**
SÉANCES **26 × 90'** HORAIRE **ME 19H45**

ATELIER SONGWRITING**DÈS 16 ANS**

Cet atelier propose d'aborder le songwriting sous forme d'échanges interactifs favorisant le développement de l'autocritique. Il englobe tous les aspects du songwriting, en proposant des outils pour appréhender l'harmonie, la mélodie et le texte. Les élèves mettent en pratique leurs idées, puis se lancent dans la création d'une chanson. L'accent est porté sur la concrétisation du projet par l'enregistrement d'une ou de plusieurs chansons, ainsi que d'une performance scénique.

Cette approche condensée permet à l'élève de développer son style et sa personnalité de manière pragmatique. Il aborde ainsi tous les paramètres constitutifs d'une production : préparation, conseil et autocritique, enregistrement, travail scénique ainsi que promotion de ses chansons via les réseaux sociaux et autres. L'atelier se déroule sur neuf samedis, sous forme de séminaires de quatre heures chacun.

PROFESSEUR **STÉPHANE PACHE** EXIGENCES **SAVOIR JOUER D'UN INSTRUMENT HARMONIQUE** SÉANCES 9 × 4H HORAIRE SA 10H - 14H30 (PAUSE DE 30')
DATES 27.09, 01.11, 06.12, 10.01, 31.01, 28.02, 21.03, 25.04, 30.05

HISTOIRE DU JAZZ ET DES MUSIQUES ACTUELLES**DÈS 16 ANS**

Ouvert à toute personne intéressée, le séminaire propose une introduction à l'histoire du jazz, depuis ses racines et ses origines jusqu'à notre époque. Axé principalement sur l'écoute de sources audiovisuelles, il évoque les courants principaux du jazz sous des angles musicaux, sociaux et culturels, et met en évidence quelques-uns de ses grands musiciens.

Le séminaire est composé de neuf séances d'introduction entre fin septembre et début décembre. Les étudiants Pré-HEM présentent un sujet en classe à la rentrée de janvier, avant de rendre un travail écrit.

PROFESSEUR **YVES BRON** SÉANCES 9 × 90' HORAIRE ME 12H30
DATES 24.09, 1.10, 8.10, 29.10, 5.11, 12.11, 19.11, 26.11, 3.12

BIG BAND**DÈS 16 ANS**

L'atelier Big Band de l'EJMA est une excellente école pour étudier le phrasé jazz, la dynamique et la lecture. Un répertoire varié dans les styles swing, binaire, latin ou actuel offre aux participants de multiples possibilités de jeu en section ou comme soliste. La formation (env. 18 musiciens) est composée de saxophones, trombones, trompettes ainsi que d'une section rythmique. Une partie chantée peut également y être intégrée. Un bon niveau de lecture est un plus pour profiter pleinement de cet atelier.

PROFESSEUR **CHRISTOPHE LIECHTI** EXIGENCES **NIVEAU DE LECTURE SUFFISANT**
SÉANCES 26 × 120' HORAIRE ME 19H

CHŒUR DE L'EJMA**DÈS 16 ANS**

Le chœur de l'EJMA explore des styles variés, s'amusant autour de reprises de chansons actuelles, de chansons à texte ou de thèmes jazz. Il développe la coordination, la mise en place du répertoire, la justesse, la précision, la fusion des voix, le rythme, l'écoute, ainsi que la présence vocale et scénique. Il n'est pas indispensable de savoir lire la musique ; par contre, une justesse vocale et une bonne qualité d'écoute sont nécessaires.

PROFESSEUR **FRANÇOIS MONTEVERDE**EXIGENCES **OUVERT À TOUS** (PRÉSENCE RÉGULIÈRE AUX RÉPÉTITIONS HEBDOMADAIRES)SÉANCES **26 × 90'** HORAIRE **JE 19H****ENSEMBLE VOCAL DE L'EJMA****DÈS 16 ANS**

L'ensemble vocal de l'EJMA travaille un répertoire principalement a cappella avec solistes. Il interprète le répertoire jazz et pop autour d'arrangements originaux et traditionnels. Le nombre de choristes par registre est limité. Il est nécessaire d'être bon lecteur, d'avoir une expérience chorale préalable et une bonne rapidité d'apprentissage pour intégrer l'ensemble.

PROFESSEUR **FRANÇOIS MONTEVERDE** EXIGENCES **SUR AUDITION**SÉANCES **30 × 120'** HORAIRE **ME 19H15****ATELIER BLUES****DÈS 18 ANS**

Du blues, que du blues. Du delta (acoustique) aux villes (électrique), en passant par le blues moderne et un peu de New Orleans, L'EJMA propose de vous faire voyager à travers les différents styles de blues.

PROFESSEUR **FRANCESCO SALIS** EXIGENCES **NIVEAU MOYEN**SÉANCES **26 × 90'** HORAIRE **JE 19H45****ATELIER FUNK-MOTOWN****DÈS 18 ANS**

Cet atelier permet de découvrir le répertoire groovy des célèbres labels de musique Soul, Funk, R'n'B, des sixties à nos jours.

Au programme, des thèmes devenus intemporels grâce à des interprètes comme Stevie Wonder, Marvin Gaye, James Brown, Aretha Franklin, Earth Wind & Fire, Sly & The Family Stone, Bill Withers etc. L'orientation instrumentale se fait sur un répertoire funky de compositions allant de Herbie Hancock à Lou Donaldson, Maceo Parker, John Scofield, The Meters, Lettuce.

PROFESSEUR **PIERANGELO CRESCENZIO** EXIGENCES **NIVEAU MOYEN**SÉANCES **26 × 90'** HORAIRE **LU 18H30**



SECTION COMÉDIE MUSICALE

SECTION INTENSIVE DE COMÉDIE MUSICALE

Vous êtes passionné-e de comédie musicale ? Prêt-e à vous investir pleinement pendant au moins une année entière ? Le programme pluridisciplinaire très complet de la nouvelle section intensive de comédie musicale est ouvert à toutes et tous, jeunes et adultes, dès 14 ans !

Il est nécessaire d'être à l'aise en chant, en théâtre et en mouvement et d'avoir envie de faire partie d'un groupe encadré par une équipe dynamique et professionnelle d'enseignant-e-s reconnu-e-s. Les participant-e-s monteront sur scène lors d'un grand spectacle de comédie musicale ayant lieu tous les deux ans afin de mettre en pratique les compétences acquises en cours.

Cette filière s'adresse aussi bien aux passionné-e-s qu'aux jeunes motivé-e-s à intégrer les grandes écoles professionnalisantes de comédie musicale en France, Allemagne ou même au Royaume-Uni.

ENSEIGNANT-E-S

Chant comédie musicale : Miranda Crispin, Emma Cherouana / Chant d'ensemble : Renaud Delay / Mouvement : Myriam Kuhn / Théâtre : Frédéric Brodard

DOYEN DE SECTION **FRÉDÉRIC BRODARD** FBRODARD@EJMA.CH

DURÉE MINIMUM OBLIGATOIRE 1 AN

Cette section vous intéresse mais vous êtes débutant-e ? Alors, l'atelier d'initiation à la comédie musicale est fait pour vous... (voir sous le chapitre des cours collectifs).

PROGRAMME DE COURS

TOUS LES NIVEAUX

ÉLÈVES NON SUBVENTIONNÉS : 28 COURS ANNUELS INDIVIDUELS **CHANT 45'**

ÉLÈVES SUBVENTIONNÉS : 1 COURS INDIVIDUEL HEBDO. **CHANT 45'**

1 COURS COLLECTIF HEBDO. **SONG & DANCE 120' (30*AN)**

DEMI-JOURNÉE **WORKSHOPS 180' (8*AN)**

NIVEAUX 1 & 2

UN COURS COLLECTIF HEBDO. **THÉÂTRE 75' (30*AN)**

NIVEAU 3

1 COURS COLLECTIF HEBDO. **ÉTUDE DE SCÈNES DE COMÉDIE MUSICALE 90' (30*AN)**

1 COURS COLLECTIF HEBDO. **TRAVAIL D'AUDITION ET DE RÉPERTOIRE 90' (30*AN)**

L'entrée de la filière est soumise à audition qui se déroulera le 7 juin (10h-17h).

HORAIRES ET TARIFS

HORAIRES DES COURS D'ENSEMBLE

THÉÂTRE : NIV. 1 **LU 17H10-18H25** NIV. 2 **18H30-19H45**

SONG & DANCE : NIV. 1-2-3 **JE 17-19H, 19-21H** WORKSHOP : NIV. 1-2-3 **8 SAMEDIS, 9H30-12H30**

ÉTUDE DE SCÈNES DE COMÉDIE MUSICALE : NIV. 3 **MA 18H10-19H40**

TRAVAIL D'AUDITION ET DE RÉPERTOIRE : NIV. 3 **MA 19H45-21H15**

TARIFS NIV. 1-2 ÉLÈVES SUBV. LAUSANNE **2400.-** ÉLÈVES SUBV. HORS LAUSANNE **2700.-**

ÉLÈVES NON SUBV. LAUSANNE **3700.-** ÉLÈVES NON SUBV. HORS LAUSANNE **4100.-**

TARIFS NIV. 3 ÉLÈVES SUBV. LAUSANNE **2700.-** ÉLÈVES SUBV. HORS LAUSANNE **3000.-**

ÉLÈVES NON SUBV. LAUSANNE **4000.-** ÉLÈVES NON SUBV. HORS LAUSANNE **4400.-**

SECTION PRÉ-HEM



SECTION PRÉ-HEM

L'EJMA offre un cadre d'étude stimulant pour se préparer aux concours d'entrée HEM, grâce à un cursus unique, reconnu par la FEM, à des enseignements ciblés et à des locaux équipés.

EXAMEN

UN EXAMEN D'ADMISSION AURA LIEU LES 23 ET 24 MAI 2025
DÉLAI D'INSCRIPTION À L'EXAMEN : 28 AVRIL 2025

Cet examen comprend une partie théorique (oral et écrit), ainsi qu'une partie instrumentale (voir exemple sur notre site). Pour être admis, l'élève doit réussir les deux parties.

Le cursus comporte deux paliers qui peuvent être atteints en une ou deux années d'étude. Chaque discipline est évaluée et doit être acquise en fin de formation afin d'obtenir le certificat Pré-HEM.

L'année scolaire s'organise de septembre à fin juin pour l'instrument et à fin mars pour les cours collectifs et les ateliers. Les cours collectifs et ateliers ont lieu le lundi et le mercredi dès 10h. Au total, le cursus complet représente environ sept heures de cours par semaine. Les horaires des cours individuels d'instruments sont définis à la rentrée directement avec le professeur.

Par ailleurs, chaque élève est tenu de présenter, durant l'année, un projet personnel (concert public de 30') suivi par une « jam session ».

Cette soirée, ouverte à tous, est un lieu d'échanges très fertiles pour la création de nouveaux groupes.

DURÉE MINIMUM OBLIGATOIRE UN AN TARIF LAUSANNE 3551.- TARIF HORS LAUSANNE 4355.-

TARIF RÉSIDENT HORS CANTON DE VAUD, ÉTRANGER ET PLUS DE 25 ANS SUR DEMANDE

POUR TOUTS RENSEIGNEMENTS WWW.EJMA.CH

CONTACTER LE DOYEN DENIS CROISSONNIER d.croissonnier@ejma.ch

PROFESSEURS PRÉ-HEM

Jean-François Baud
TROMPETTE, ATELIER, SOLFÈGE

Yilian Cañizares
VIOLON

Martin Chabloz
MAO, ATELIER

Pierangelo Crescenzo
BASSE, LECTURE À VUE, ATELIER

Denis Croissonnier
ACCORDÉON, SOLFÈGE, HARMONIE,
ATELIER

André Décosterd
SOLFÈGE

Yannick Délez
PIANO, ATELIER, HARMONIE,
LECTURE À VUE

Jean-François
Dessibourg
PIANO 2^E INSTRUMENT

Joanne Gaillard
CHANT, LECTURE À VUE

Ganesh Geymeier
SAXOPHONE, LECTURE À VUE

Julien Lemoine
VIBRAPHONE

Fabien Sevilla
CONTREBASSE

Julien Revilloud
GUITARE, LECTURE À VUE

Marc-Olivier Savoy
BATTERIE, LECTURE À VUE

Mathieu Schneider
FLÔTE TRAVERSIÈRE

Yves Bron
HISTOIRE DU JAZZ

LISTE DES COURS

PALIER I

Atelier	20 × 120'
Cours instrumental individuel	60'
Harmonie	26 × 45'
Jam	1 × an
Masterclasses	5 × an
Pop coaching	5 × 60'
Projet personnel	1 × an
Solfège	26 × 75'
Piano 2 ^e instrument	18 × 30'
Atelier de lecture à vue	Variable
Séminaire d'histoire du jazz	12 × 90'

PALIER II

Atelier	20 × 120'
Cours instrumental individuel	60'
Harmonie	26 × 45'
Jam	1 × an
Masterclasses	5 × an
Pop coaching	5 × 60'
Projet personnel	1 × an
Solfège	26 × 75'
MAO	18 × 90'
Atelier de lecture à vue	Variable

MATURITÉ SPÉCIALISÉE MUSIQUE

La Maturité spécialisée musique (MS Musique) est ouverte à tout détenteur d'un certificat de culture générale de l'option artistique musique obtenu dans un gymnase vaudois. L'inscription doit s'effectuer auprès de l'établissement fréquenté par le candidat. L'élève, qui doit avoir un niveau instrumental correspondant au niveau d'une année avant le certificat de fin d'études, passe une audition. Cette formation vise à préparer l'élève au concours d'entrée du département jazz et musiques actuelles de l'HEMU de Lausanne.

Pour plus de renseignements, veuillez consulter la direction de l'établissement concerné ou le site du Canton de Vaud sous la rubrique Maturité spécialisée. La brochure d'information est aussi disponible sur le site www.ejma.ch

CERTIFICAT DE FIN D'ÉTUDES

Le certificat de fin d'études non professionnelles permet aux musiciens amateurs de valider leurs connaissances. Il est organisé sous mandat de la FEM (Fondation pour l'enseignement de la musique) par l'AVCEM (Association vaudoise des conservatoires et écoles de musique). Le cursus porte sur quatre ans au minimum.

Pour les élèves possédant une attestation secondaire supérieure, la formation dure un à deux ans. Les exigences de l'examen final sont disponibles sur www.fem-vd.ch

L'élève désirant obtenir le certificat de fin d'études doit suivre les cours suivants :

- un cours individuel d'instrument de 45'
 - un cours de théorie générale de 75'
 - un atelier de 90' les deux dernières années
-



E J M A T H È Q U E

L'EJMA développe une bibliothèque de travail dont les fonds fournissent une approche transversale de l'histoire et de l'évolution du jazz et des musiques actuelles. Ils sont répartis en trois sections :

- Bibliothèque musicale : CD / LP / DVD
- Bibliothèque pédagogique : didactique et partitions
- Bibliothèque critique : livres, périodiques et ouvrages de référence

Des ressources digitales sont à disposition des utilisateurs inscrits, ainsi qu'une salle d'écoute.

HORAIRES

Lundi-jeudi 8h - 22h
 Vendredi 8h - 20h
 Samedi 9h - 16h

Le personnel de l'accueil distribue et réceptionne les clés des studios des deux bâtiments du Flon (EJMA et HEMU). Une réservation préalable est obligatoire, selon le règlement à disposition sur le site de l'EJMA, www.ejma.ch

CONDITIONS D'UTILISATION

L'Ejmathèque est à la libre disposition des professeurs, des élèves et des étudiants de l'EJMA, de l'HEMU Vaud Valais Fribourg, de l'UNIL, de l'EPFL et des hautes écoles HES-SO. L'inscription est obligatoire et a lieu sur place. Toute autre personne intéressée peut obtenir une carte d'utilisateur moyennant une cotisation annuelle de 20 francs. Cette carte donne accès aux fonds de la bibliothèque partenaire de l'HEMU-CL.


SERVICE DE PRÊT

À l'exception des disques LP, des collections de périodiques, des « Real Books » et de certains documents précieux, les utilisateurs peuvent emprunter des documents à domicile. Pour en savoir plus, consultez le règlement à disposition sur le site de l'EJMA.

CONTACT

Téléphone : 021 341 72 11

E-mail : ejmatheque@ejma.ch



ÉVÉNEMENTS CONCERTS

Ces dernières années, l'EJMA a développé son approche pédagogique autour des activités liées à la scène en multipliant les concerts, les auditions, les masterclasses et une multitude de partenariats. En comptabilisant plus de 300 événements sur huit mois d'activité, c'est près de 40 prestations par mois que l'EJMA propose gratuitement aux élèves et au public.

PREHEM

Les jeunes talents de la section Pré-HEM présentent leur projet personnel et animent une jam. Ouverte à tous, cette soirée est un lieu d'échanges très fertiles pour la création de nouveaux groupes.

TOUS LES LUNDIS, DÈS 20H

TRADJAZZ

SESSION

Concerts-jams dédiés au jazz traditionnel animés par le trompettiste Adriano Bassanini et ses complices de l'association Trad Jazz Corners. Des soirées permettant de découvrir la richesse du jazz des origines avec des passionnés.

UN MERCREDI PAR MOIS, DÈS 20H30



Plusieurs trios de la section Pré-HEM proposent un répertoire jazz tous les mardis soirs d'octobre à mars au Café Saint Pierre.

TOUS LES MARDIS SOIRS À 20H

OPENMIC

Une occasion unique de faire entendre vos nouvelles chansons en live. Les chanteuses et chanteurs peuvent présenter leur travail et échanger des avis sur leur démarche. Ces soirées sont une opportunité de vivre des moments exceptionnels.

UN JEUDI PAR MOIS, DÈS 20H, INSCRIPTION SUR EJMA.CH



La collaboration avec le mythique club lausannois du Bleu Léopard se poursuit cette année. L'occasion de découvrir des productions de l'EJMA orientées « musiques actuelles ».



Anne-Florence Schneider accompagnée d'un trio de musiciens professionnels anime ces soirées qui mettent en valeur les voix et l'improvisation dans le jazz.

QUATRE SOIRÉES DANS L'ANNÉE, DÈS 20H INSCRIPTION SUR PLACE, OUVERT À TOUS

Jeu de CHORUS

Les élèves de l'EJMA et de la section Pré-HEM vous présentent leurs projets musicaux dans le prestigieux club de jazz lausannois.

UNE À DEUX SOIRÉES PAR MOIS À 20H30

MASTER CLASSES

Des rencontres avec des musiciens de renommée internationale sont proposées environ cinq fois par année. Des masterclasses ont été organisées avec Erik Truffaz, Russell Ferrante, John Taylor, Eivind Aarset, Nik Bärtsch, Marcus Miller, Trilok Gurtu, Fred Wesley... Entrée libre.

auditions

Présentations du travail des élèves de toutes les sections en atelier ou en solo.

PARTENAIRES

CONCERTS EXTERNES

L'EJMA a développé plusieurs partenariats avec des clubs. Dix jeudis dans l'année, des élèves de la section Pré-HEM se produisent sur la scène de l'emblématique club de jazz Chorus. www.chorus.ch

Les élèves de la section Pré-HEM se produisent le mardi soir au Café Saint Pierre.

Plusieurs événements, comme le Montreux Jazz Festival, le Cully Jazz Festival, le Festival Printemps du Jazz à Chorus, permettent de valoriser nos élèves.

L'EJMA a aussi ouvert ses portes aux événements suivants : Label Suisse, Fête de la musique, Festival Jazz Onze+, Rencontres 7^e Art Lausanne, des événements importants que la Ville de Lausanne propose tout au long de l'année.

LES PARRAINS DE L'EJMA

L'EJMA a la chance de pouvoir compter sur les conseils et l'expérience de deux musiciens d'envergure internationale :

Marcello Giuliani, bassiste et producteur, participe ou a participé à de nombreuses séances de studio et à des tournées avec, notamment, Etienne Daho, Jacques Higelin, Erik Truffaz, Sophie Hunger, Jane Birkin.

Grégoire Maret, harmoniciste genevois vivant à New York, a un palmarès de collaborations impressionnant, notamment avec Herbie Hancock, Pat Metheny, Marcus Miller, David Sanborn, Steve Coleman, Bill Frisell.

Ces parrains viennent régulièrement faire profiter les élèves de l'EJMA de leur expérience lors de masterclasses, de séances d'écoute ou d'ateliers.

PROFESSEURS

A

Amstutz Baptiste
bouli+ejma@babastutz.com
Apothélos Caroline
apoline@sunrise.ch
Aseron Angelo
angeloaseron@gmail.com

B

Bach Sylvain
sylvainbach@hotmail.com
Baud Jean-François
musique@jeffbaud.com
Biollay Laurent
bio-drum@hotmail.com
Bionda Maurizio
mbionda@sunrise.ch
Blanc Simon
blanc.simon18@gmail.com

Brodard Frédéric
f.brodard@ejma.ch
Bron Yves
yves.bron@rts.ch

C

Cañizares Yilian
ycruiz@gmail.com
Chabloz Martin
martin@bluekeys.ch
Cherouana Emma
emma.cherouana@gmail.com

Christen Blaise
christen@barmin.ch

Contreras de Haro
Violaine violaine.contreras@gmail.com

Crescenzo Pierangelo
pcbass@yahoo.com

Crispin Miranda
hello@mirandacrispin.com

Croissonnier Denis
d.croissonnier@ejma.ch

D

Décosterd André
andre_decosterd@codact.ch
Delay Renaud
renaud.delay@gmail.com
Délez Yannick
mail@yannickdelez.com

Dessibourg
Jean-François
jeff.dess@bluewin.ch

Di Leo Antonio
a.tonidil@gmail.com

Dubuis Muriel
muriel@murielubuis.com

E

Erimann Daniel
d.nosh@bluewin.ch

F

Fleiner Michael
michael@fleiner.com

G

Gabriele Michael
michgabriele@gmail.com
Gaillard Joanne
j.gaillard@ejma.ch
Ganty Pauline
gantypauline@gmail.com
Geymeier Ganesh
info@ganeshgeymeier.com

Gilardoni Pierre
pierre.gilardoni@hotmail.com
Giovanolli Tristan
giovanolli.tristan@gmail.com
Graa Nadir
nadir.graa@ik.me
Groos Jakob
jakub.groos@gmail.com
Guhl Grégoire
info@macpara.ch

J

Jacquemet William
jacquemet.william@gmail.com
Jaton Olivier
ojaton@hotmail.com
Jeanrenaud Jérôme
jerome.jeanrenaud@gmail.com

K

Knoepfel Lukas
lukasknoepfel@hotmail.com

L

Lemoine Julien
lemoine-julien@hotmail.fr
Liechti Christophe
liechtichristophe@gmail.com

M

Macary Noé
fashionsheep@live.fr
Malo Alberto
malo.alberto@gmail.com
Marsigny Chloé
paul20494@gmail.com
Métraux Stéphane
stephanemetraux@infomaniak.ch
Monteverde François
francoismonteverderojas@gmail.com
Moratti Marcel
m.moratti@ejma.ch
Morel Cyprien
cyp.morel@gmail.com
Muller Léonard
leo.muller@bluewin.ch

P

Pache Stéphane
pachestephane@gmail.com
Prever Quentin
quentinprever@outlook.com

R

Revilloud Julien
jul@julienrevilloud.ch
Rugo Claudio
claudiurugo@hotmail.com

S

Salis Francesco
franksalis@gmail.com
Savoy Marc-Olivier
mosavoy@hotmail.com
Schneider Anne-Florence
anneflorence@hotmail.com
Schneider Mathieu
mat.schneider@span.ch
Sevilla Fabien
igo715@gmail.com

V

Vandenbulcke Nathan
nathan-vdb@hotmail.fr
Vuataz Micaël
micael.vuataz@yahoo.com

W

Wuhrmann Guillaume
guillaumewuhrmann@yahoo.fr

STRUCTURE DE L'ÉCOLE

DIRECTION

Directeur	Julien Feltin	j.feltin@ejma.ch
Directeur adjoint	Björn Ballif	b.ballif@ejma.ch

ADMINISTRATION

Assistante administrative	Katrine Chmilewsky	k.chmilewsky@ejma.ch
Chargée de communication	Naïma Delémont	communication@ejma.ch
Comptable	Maïke Delarive	m.delarive@ejma.ch
Coordnatrice events	Melinda Buffet	m.buffet@ejma.ch
Réceptionniste	Véronique Calpini	v.calpini@ejma.ch
Responsable technique	Philippe Castella	p.castella@ejma.ch
Techniscéniste	Loïc Gaillard	l.gaillard@ejma.ch

COMITÉ DE DIRECTION

PRÉSIDENT Frédéric Rochat (Avocat, Kellerhals Carrard) MEMBRES Maya Breitenstein Knobel (Adjointe administrative du chef du Service de la culture de la Ville de Lausanne), Gilbert Gubler (ancien Syndic de Moudon), Laurent Jaquenoud (Directeur d'Optimis), Karine Vouillamoz (Cheffe d'antenne d'Option Musique, RTS).

CONDITIONS GÉNÉRALES

Disponible sur notre site www.ejma.ch

DOYENS

Doyen Ateliers	Pierangelo Crescenzo	pcbasss@yahoo.com
Doyen Basses	Pierangelo Crescenzo	pcbasss@yahoo.com
Doyen Batterie	Grégoire Guhl	g.guhl@ejma.ch
Doyen Chant	Guillaume Wuhrmann	guillemewuhrmann@yahoo.fr
Doyen Claviers	Martin Chabloz	martin@bluekeys.ch
Doyen Comédie musicale	Frédéric Brodard	f.brodard@ejma.ch
Doyen Cordes	Marcel Moratti	m.moratti@ejma.ch
Doyen MAO	Jakub Groos	jakub.groos@gmail.com
Doyen Pré-HEM	Denis Croissonnier	d.croissonnier@ejma.ch
Doyen Souffleurs	Ganesh Geymeier	info@ganeshgeymeier.com
Doyen Théorie	André Décosterd	andre_decosterd@codact.ch

CONSEIL DE FONDATION

PRÉSIDENT Frédéric Rochat (Avocat, Kellerhals Carrard) MEMBRES Jacques Besson (Professeur honoraire, UNIL), Maya Breitenstein Knobel (Adjointe administrative du chef du Service de la culture de la Ville de Lausanne), Majed Chergui (Professeur de la Faculté des sciences de base, EPFL), Laurent Jaquenoud (Directeur d'Optimis), Alain Gillieron (Syndic de Prilly), Gilbert Gubler (ancien Syndic de Moudon), Marc Ridet (Programmateur musical et directeur artistique), Mathieu Jatton (Directeur du Montreux Jazz Festival), Najia Trottet (Conseillère en communication à l'État de Vaud), Karine Vouillamoz (Cheffe d'antenne d'Option Musique, RTS).

PLAN DE SCOLARITÉ 2025/2026

REPRISE DES COURS

25 août 2025

JEÛNE FÉDÉRAL

22 septembre 2025

AUTOMNE

Du 11 au 26 octobre
2025

HIVER

Du 20 décembre 2025
au 4 janvier 2026

RELÂCHES

Du 14 au 22 février
2026

PRINTEMPS

Du 3 au 19 avril 2026

ASCENSION

14 et 15 mai 2026

PENTECÔTE

25 mai 2026

ÉTÉ

Du 27 juin au 24 août
2026

LES COURS N'ONT PAS LIEU PENDANT LES VACANCES SCOLAIRES ET LES JOURS FÉRIÉS.

ÉCOLE DE JAZZ ET DE MUSIQUE ACTUELLE

Rue des Côtes-de-Montbenon 26
CH-1003 Lausanne

T +41 21 341 72 00

info@ejma.ch

www.ejma.ch

Photographies :
Amélie Chatellard, Emilien Itim

Graphisme :
Nordsix

Avec le soutien
du Canton de Vaud et
des communes au travers
de la FEM
et de la Ville de Lausanne



Ville de Lausanne

Avec le soutien de
la Loterie Romande,
des Amis de l'EJMA et
de la Fondation Ejma Live



FONDATION
ejmalive

TARIFS JEUNES ÉLÈVES SUBVENTIONNÉS

COURS INDIVIDUELS JUSQU'À 20 ANS TARIFS ANNUELS		
DURÉE	LAUSANNE	HORS LAUSANNE
30'	1261.-	1547.-
45'	1892.-	2321.-

COURS INDIVIDUELS 21-25 ANS EN FORMATION TARIFS ANNUELS		
DURÉE	LAUSANNE	HORS LAUSANNE
30'	1352.-	1666.-
45'	2027.-	2499.-

Une réduction de 50%
est accordée sur chaque cours
collectif ou atelier combiné
avec un cours individuel.

Sauf exceptions (groupe vocal, ensemble vocal,
big band, chœur et comédie musicale)

Réduction pour élèves
niveau secondaire-supérieur
et niveau certificat.

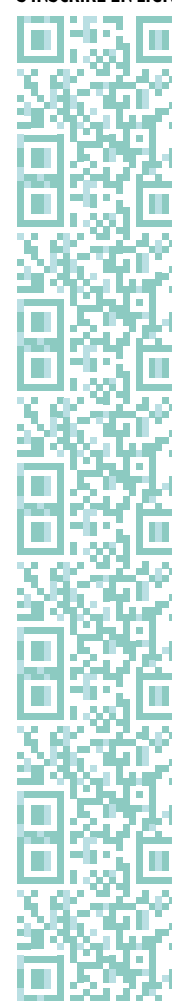
Se renseigner auprès du secrétariat.

* Forfait cours individuel
combiné avec Théorie EJMA Certificat
30' : 1800.- / 45' : 2700.-

COURS COLLECTIFS ET ATELIERS TARIFS ANNUELS

	SÉANCES	DURÉE	LAUSANNE		HORS LAUSANNE		
			SEUL	COMBINÉ	SEUL	COMBINÉ	
Initiation Musicale EJMA	4-8 ans	30	45'/60'	429.-	215.-	540.-	270.-
Jeux percussifs	6-12 ans	30	45'	429.-	215.-	540.-	270.-
Théorie EJMA Enfants/Jeunes	6-18 ans	30	45'	429.-	215.-	540.-	270.-
Minigruppe	7-10 ans	30	45'	429.-	215.-	540.-	270.-
Groupe vocal	6-15 ans	30	45'/60'	159.-		210.-	
Music Lab	10-18 ans	36	50'	572.-	286.-	720.-	360.-
Atelier Souffleurs	10-20 ans	30	60'	572.-	286.-	720.-	360.-
Initiation à la comédie musicale	dès 14 ans	30	90'	239.-		315.-	
Atelier Blues, Rock	dès 16 ans	30	60'	572.-	286.-	720.-	360.-
Atelier Blues	dès 18 ans	26	90'	744.-	372.-	936.-	468.-
Atelier Chant Jazz	dès 16 ans	26	90'	744.-	372.-	936.-	468.-
Ateliers EJMAO	dès 16 ans	15/30	120/60'	572.-	286.-	720.-	360.-
Atelier Electro-Pop	dès 16 ans	30	60'	572.-	286.-	720.-	360.-
Atelier Funk-Motown	dès 18 ans	26	90'	744.-	372.-	936.-	468.-
Atelier Jazz	dès 16 ans	26	90'	744.-	372.-	936.-	468.-
Atelier Jazz traditionnel	dès 16 ans	26	90'	744.-	372.-	936.-	468.-
Atelier Latin/Salsa	dès 16 ans	34	70'	744.-	372.-	936.-	468.-
Atelier Metal	dès 16 ans	30	60'	572.-	286.-	720.-	360.-
Atelier Piano Trio Jazz	dès 16 ans	26	90'	744.-	372.-	936.-	468.-
Atelier Pop	dès 16 ans	30	60'	572.-	286.-	720.-	360.-
Atelier Reggae	dès 16 ans	26	90'	744.-	372.-	936.-	468.-
Atelier Songwriting	dès 16 ans	9	240'	687.-	343.-	864.-	432.-
Histoire du jazz	dès 16 ans	9	90'	416.-	208.-	476.-	238.-
Big Band	dès 16 ans	26	120'	331.-		390.-	
Chœur de l'EJMA	dès 16 ans	26	90'	382.-		443.-	
Ensemble vocal de l'EJMA	dès 16 ans	30	120'	509.-		590.-	
Théorie EJMA Certificat	dès 17 ans	30	75'	715.-	357.-	900.-	*

S'INSCRIRE EN LIGNE



TARIFS ADULTES ÉLÈVES NON-SUBVENTIONNÉS

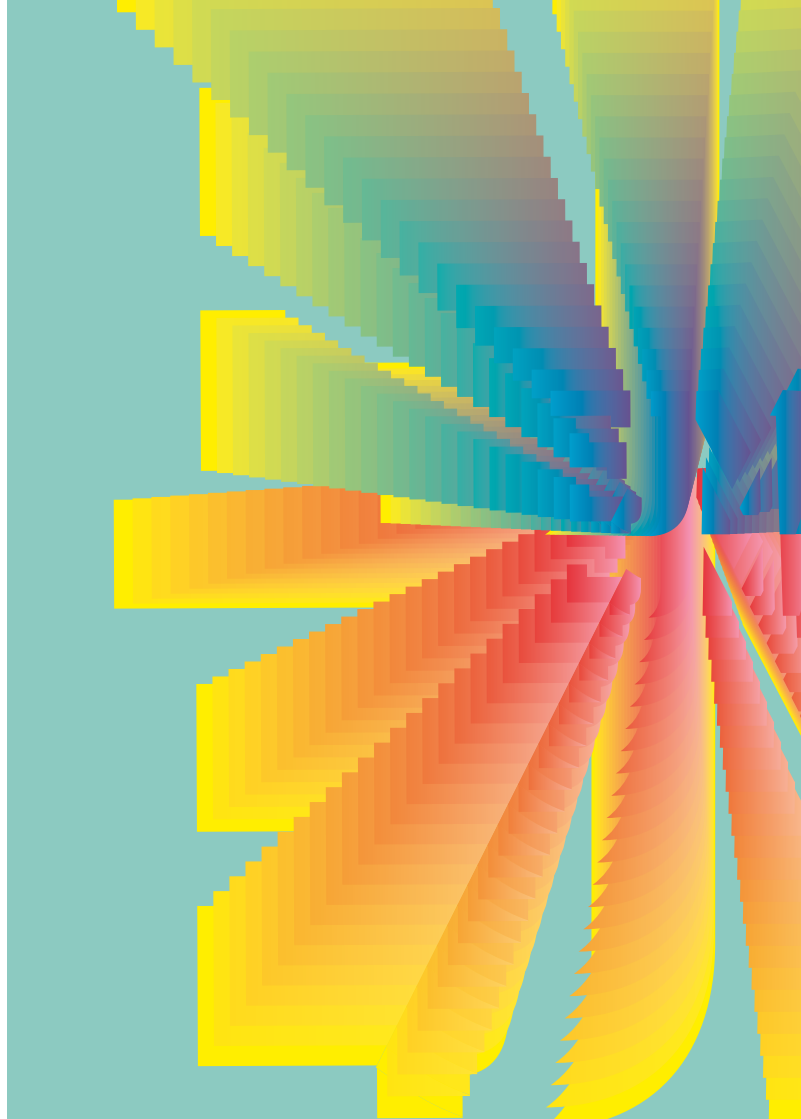
COURS INDIVIDUELS

TARIFS SEMESTRIELS (14 cours/semestre)

DURÉE	LAUSANNE	HORS LAUSANNE
30'	790.-	860.-
45'	1185.-	1290.-
60'	1580.-	1720.-

COURS COLLECTIFS ET ATELIERS TARIFS ANNUELS

	SÉANCES	DURÉE	LAUSANNE	HORS LAUSANNE
Atelier Blues	26	90'	1180.-	1350.-
Atelier Blues, Rock	30	60'	910.-	1040.-
Atelier Chant Jazz	26	90'	1180.-	1350.-
Ateliers EJMAO	15	120'	910.-	1040.-
Atelier Electro-Pop	30	60'	910.-	1040.-
Atelier Funk-Motown	26	90'	1180.-	1350.-
Initiation à la comédie musicale	30	90'	1180.-	1350.-
Atelier Jazz	26	90'	1180.-	1350.-
Atelier Jazz traditionnel	26	90'	1180.-	1350.-
Atelier Latin/Salsa	34	70'	1180.-	1350.-
Atelier Metal	30	60'	910.-	1040.-
Atelier Piano Trio Jazz	26	90'	1180.-	1350.-
Atelier Pop	30	60'	910.-	1040.-
Atelier Reggae	26	90'	1180.-	1350.-
Atelier Songwriting	9	240'	1068.-	1224.-
Big Band	26	120'	331.-	390.-
Chœur de l'EJMA	26	90'	382.-	443.-
Ensemble vocal de l'EJMA	26	120'	509.-	590.-
Histoire du jazz	9	90'	416.-	476.-
Théorie EJMA	30	75'	1140.-	1300.-



S'INSCRIRE EN LIGNE

