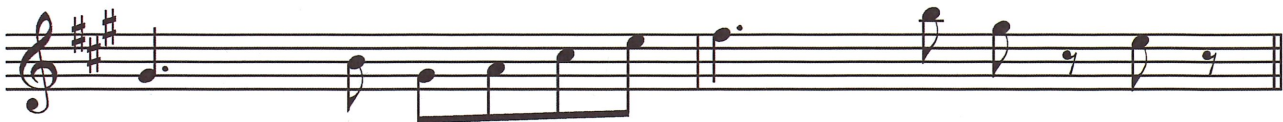


Relevé mélodique à partir d'un fichier audio diffusé 5 fois



Relevé rythmique à partir d'un fichier audio diffusé 3 fois



Placer un seul silence sous le symbole *



Reconnaissance d'éléments joués au piano:

Intervalles arpégés
joués 1 fois:

1. 6M

2. 7M

3. 4j

Intervalles harm.
joués 2 fois:

4. 3M

5. 6m

Triades fond.
joués 2 fois:

6. F Maj

7. D aug

Gammes
jouées 2 fois

8. Min mélodique

9. Penta maj

Chanter la mélodie (3 essais, accompagnement de piano)

♩ = 60 E^bM7 A^bM7 D^bM7 B^b7

Chanter le rythme (3 essais)

♩ = 60

Chanter le rythme (3 essais)

♩ = 60

Citer le nom des notes (2 essais)

♩ = 45

Imitation (3 essais)

swing

A chanter:

1. Un intervalle compris dans une octave
2. Une triade (maj, min aug ou dim)
3. Idem
4. Une gamme (maj ou min)

Quels sont ces accords ?

(préciser le renversement: f = fondamental, 1er = 1er renversement, 2e = 2ème renversement)

Construire les accords (**attention à la clef**)

F (1er)

D dim (f)

F#- (2e)

E aug (1er)

Bb (f)

Eb (2e)

Quels sont ces intervalles? (utiliser la notation suivante: 2m, 2M, 3m, 3M, 4j, 4aug, 5dim, 5j, 5aug, 6m, 6M, 7dim, 7m, 7M)

Construire les intervalles (a = ascendant, d = descendant) **Attention à la clef**

6M d

5aug a

7m d

6m a

5j d

3M a

Quelles sont ces gammes?

E _____ B _____

Construire les gammes (**attention à la clef**)

A majeur

E mineur pentatonique