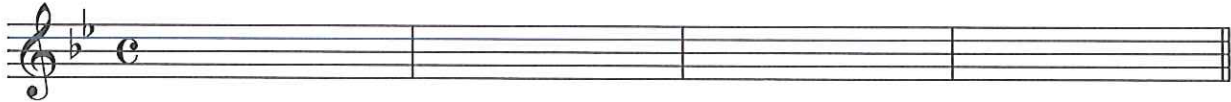




Nom élève: \_\_\_\_\_

Dictée mélodique:



6p/mes  
\_\_\_ / 24

Dictées rythmique:



6p/mes  
\_\_\_ / 12



6p/mes  
\_\_\_ / 12

Compléter avec des silences



4p/mes  
\_\_\_ / 16

Reconnaissance:

- |    |    |    |    |
|----|----|----|----|
| 1. | 4. | 6. | 8. |
| 2. | 5. | 7. | 9. |
| 3. |    |    |    |

4p/question

\_\_\_ / 36

\_\_\_ / 100

Copie professeur

Dictée mélodique: (1x entier, 3x mes 1-2, 3x mes 3-4, 1x entier)



6p/mes  
\_ / 24

Dictées rythmique: (3x entier)



6p/mes  
\_ / 12

Dictées rythmique: (3x entier)



6p/mes  
\_ / 12

Compléter avec des silences



4p/mes  
\_ / 16

Reconnaissance:

Intervalles arpégés  
(jouer 1x)

1. b3

2. #4

3. Maj7

Intervalles harm.  
(Jouer 2x)

4. b6

5. 4te

Triades fond.(harm)  
(jouer 2x)

6. min

7. aug

Suites d'accords fond.  
(jouer 2x)

8. D-7b5 G7 C-

9. G CM7 D7 GM7

4p/question

\_ / 36

\_ / 100

Copie candidat

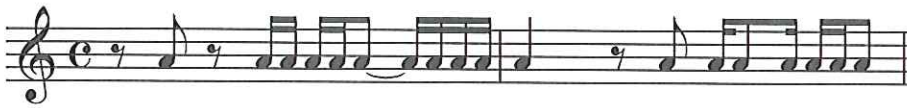
Chanter la mélodie



Chanter le rythme



Chanter le rythme



Citer le nom des notes



Imitation



A chanter

- 1.
- 2.
- 3.
- 4.



Nom élève: \_\_\_\_\_

Quels sont ces accords ? (préciser le renversement)

3 p/mes  
\_\_\_ / 18

Construire les accords (attention à la clef)

3 p/mes  
\_\_\_ / 18

Quels sont ces intervalles?

2 p/mes  
\_\_\_ / 12

Construire les intervalles (a = ascendant, d = descendant) Attention à la clef!

2 p/mes  
\_\_\_ / 12

Quelles sont ces gammes?

4 p/mes  
\_\_\_ / 8

Construire les gammes

4 p/mes  
\_\_\_ / 8

Bb min. naturel

D blues

Analyser la grille

3 p/mes  
\_\_\_ / 24

\_\_\_ / 100